

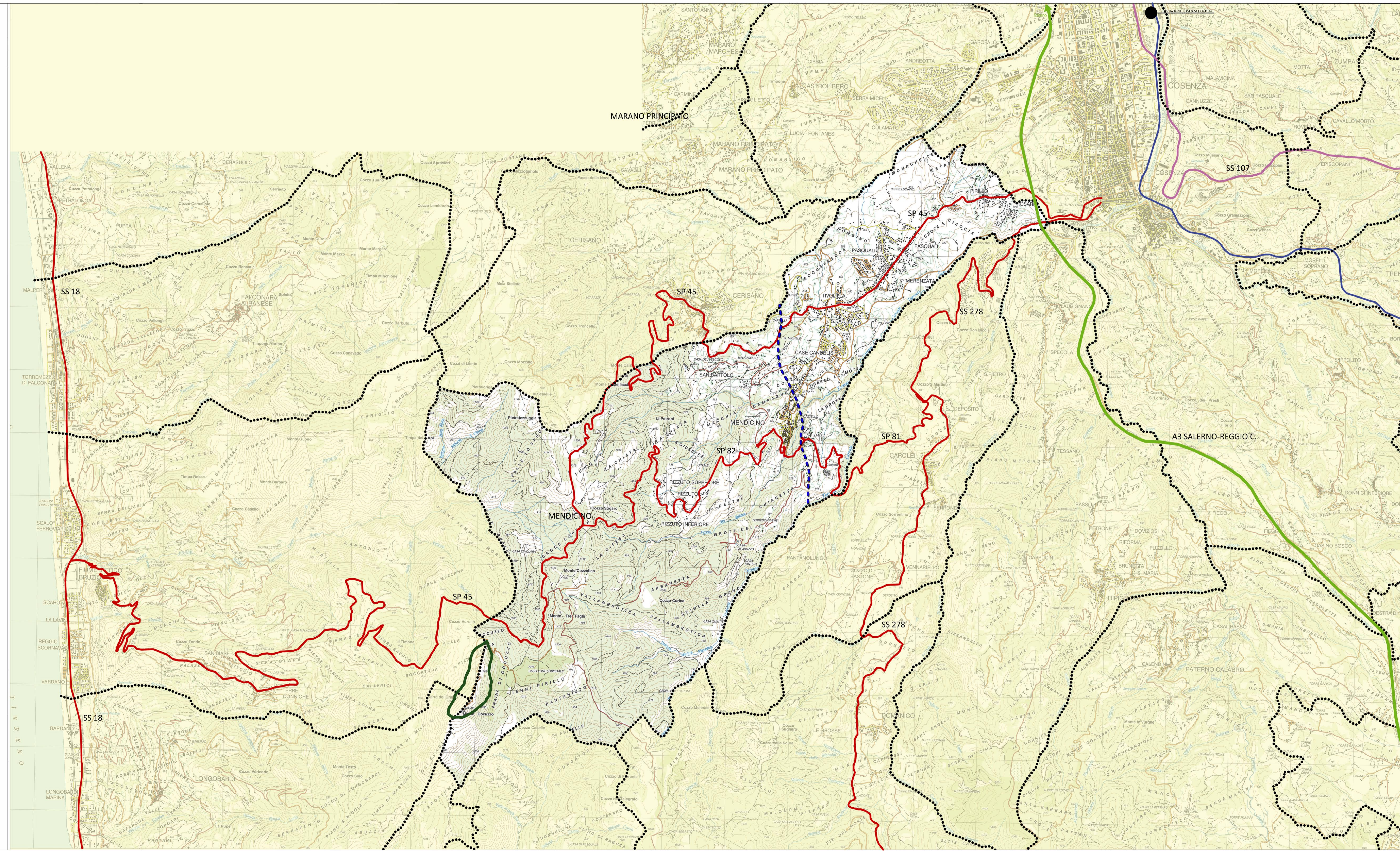
- Autostrada A3 Salerno - Reggio Calabria
- Rete Ferroviaria Cosenza - Sibarì
- Stazioni ferroviarie
- - - - - Confini comunali
- Viabilità principale
- Strada statale 107

PREVISIONI DEL PIANO TERRITORIALE DI COORDINAMENTO PROVINCIALE (P.T.C.P.)

- - - - - COLLEGAMENTI STRADALI DA REALIZZARE EX NOVO

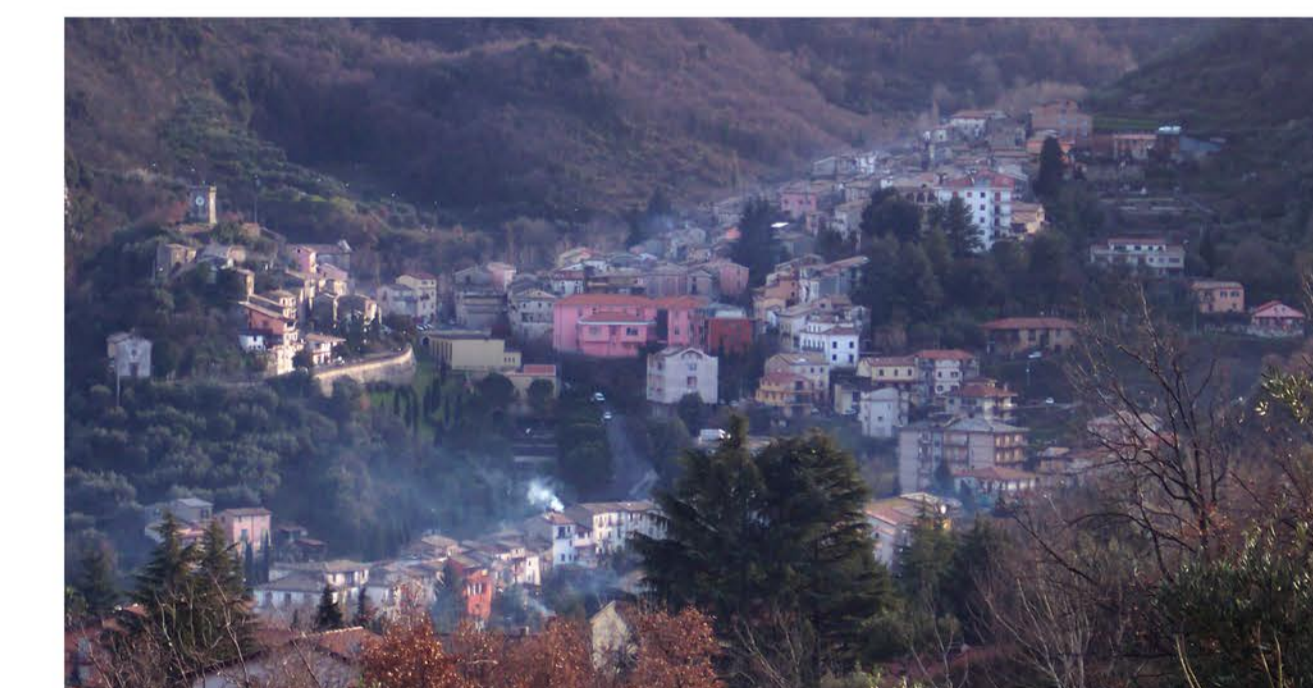
SISTEMA AMBIENTALE

- AREA SIC "MONTE COCUZZO"



COMUNE DI MENDICINO
PROVINCIA DI COSENZA

PIANO STRUTTURALE COMUNALE
LEGGE URBANISTICA 16 APRILE 2002 N. 19



Committente: COMUNE DI MENDICINO		
SINDACO: Ing. Antonio PALERMO	PROGETTISTI: arch. Daniela FRANZINI capogruppo coordinatore	dot. geol. Teodoro Aldo BATTAGLIA
Responsabile Unico del Procedimento: Ing. Roberto GRECO	arch. Carla SALAMANCA Ing. Gianpaolo ROSA	dot. agr. Pasquale AUDIA dot. Giovanni MISASI
Ing. Francesco Maria CONFORTI		

COLLABORATORE:
Arch. Raffaele COLOSIMO