

- Autostrada A3 Salerno - Reggio Calabria
- Rete Ferroviaria Cosenza - Sibari
- Stazioni ferroviarie
- Confini comunali
- Viabilità principale
- Strada statale 107

DISTRIBUZIONE TERRITORIALE DEI SERVIZI



ISTRUZIONE/CULTURA/TEMPO LIBERO

- SCE scuola elementare
- SCM scuola media
- SCS scuola superiore
- UNI università
- BBL biblioteca
- C-T cinema/teatro
- MU museo
- SPT impianto sportivo

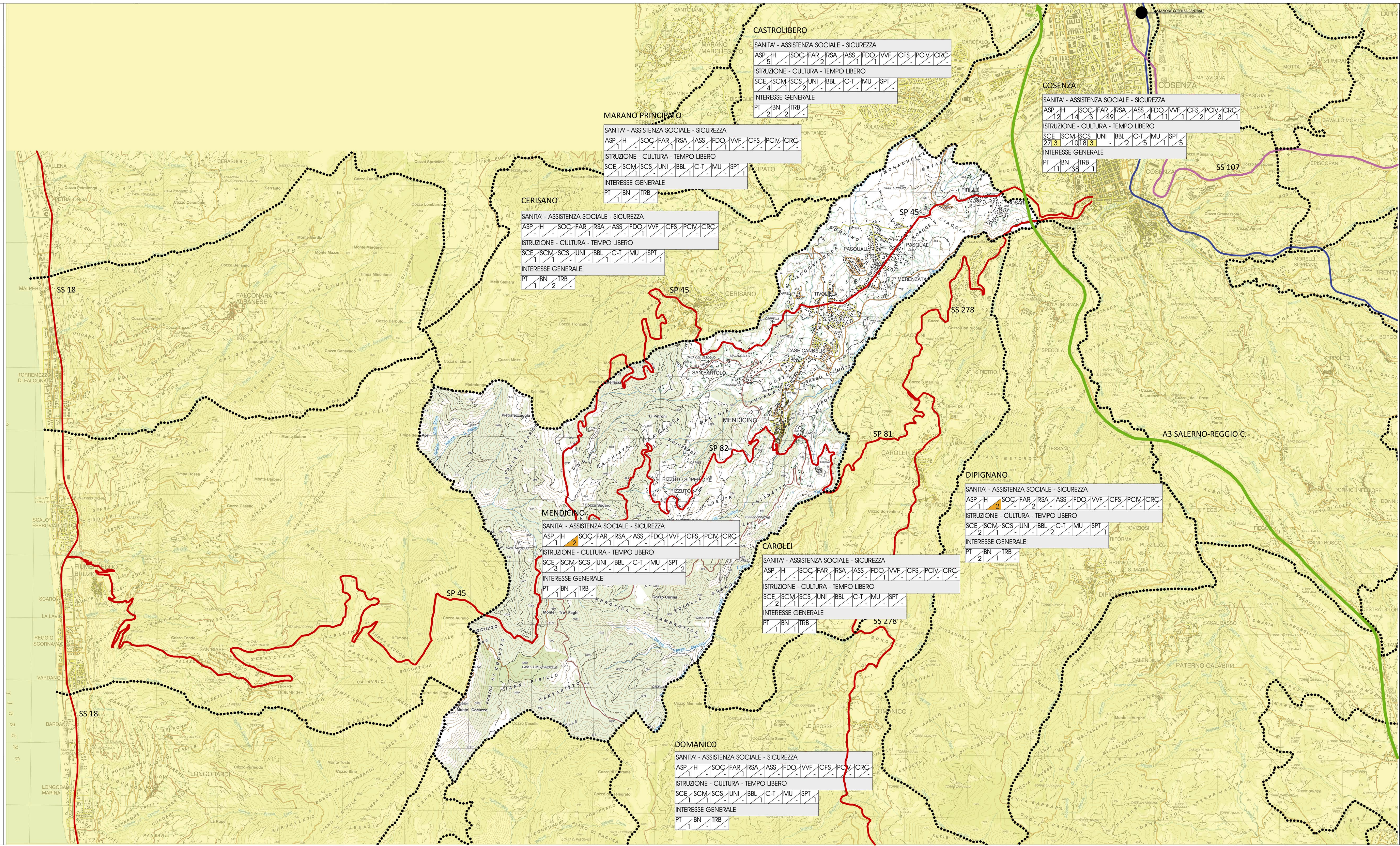
SANITA'/ASSISTENZA SOCIALE/SICUREZZA

- ASP ambulatorio/ASP/guardia medica
- H ospedale/casa di cura
- SOC pronto soccorso
- FAR farmacia
- RSA residenza sanitaria assistenziale
- ASS assistenza sociale - centro recupero

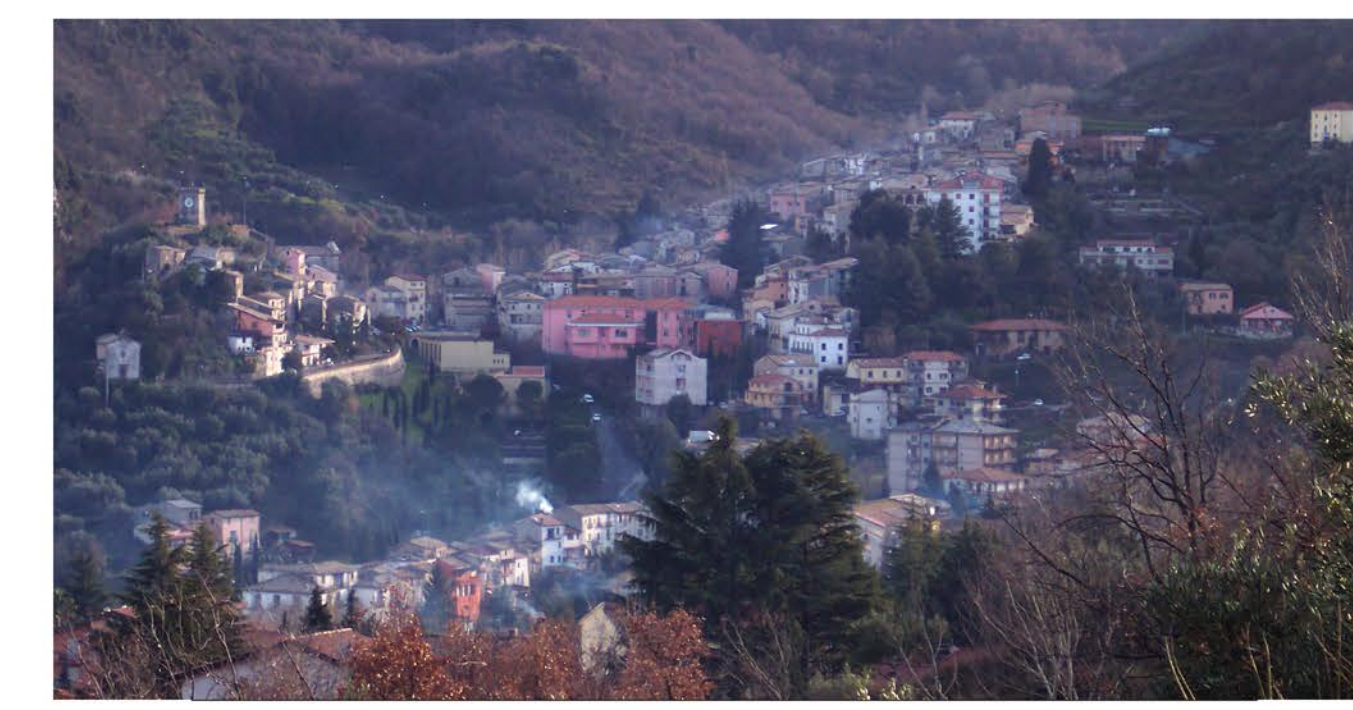
- FDO polizia/carabinieri/guardia di finanza
- VVF vigili del fuoco
- CFS corpo forestale
- PCIV protezione civile (centrale operativa)
- CRC carcere

INTERESSE GENERALE

- PT ufficio postale
- BN banca
- TRB tribunale/pretura



COMUNE DI MENDICINO
 PROVINCIA DI COSENZA
 PIANO STRUTTURALE COMUNALE
 LEGGE URBANISTICA 16 APRILE 2002 N. 19



Committente: COMUNE DI MENDICINO

SINDACO:
Ing. Antonio PALERMO

PROGETTISTI:
arch. Daniela FRANCONI
capogruppo coordinatore
arch. Carla SALAMANCA
Ing. Gianpaolo ROSA
Ing. Francesco Maria CONFORTI

dot. geol. Teodoro Aldo BATTAGLIA
dot. agr. Pasquale AUDIA
dot. Giovanni MISASI

DISTRIBUZIONE TERRITORIALE DEI SERVIZI All.A Codice GNS_Tav.QC.3
 Scala 1:25000
 TAV. QC.3

COLLABORATORE:
Arch. Raffaele COLOSIMO